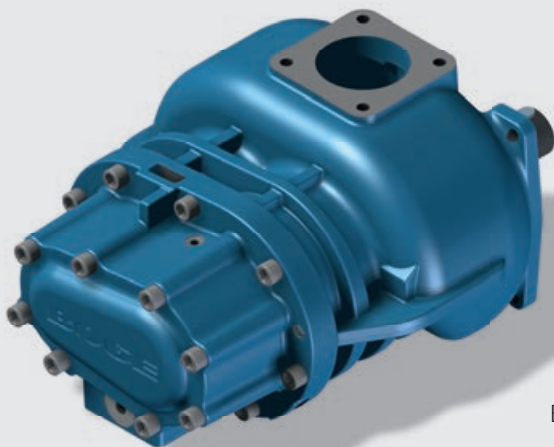


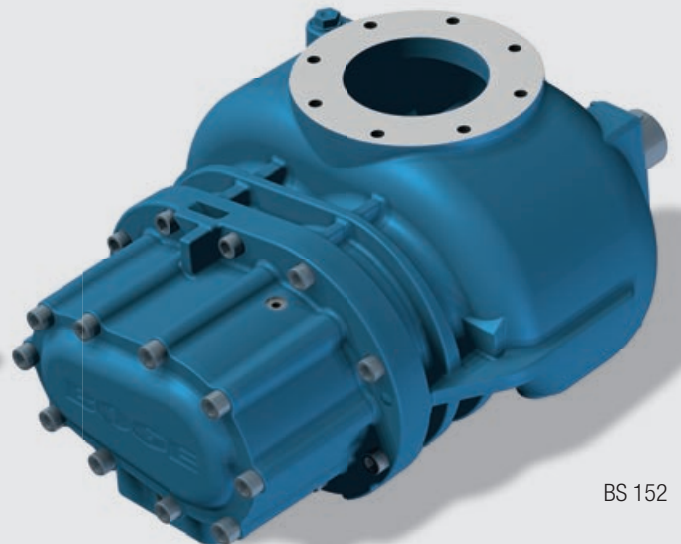
Die neueste Stufe der Effizienz: BOGE effilence.



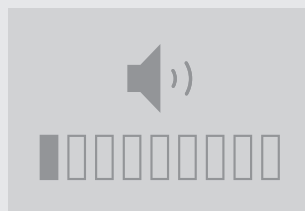
BS 62



BS 102



BS 152



EFFIZIENT

Das eigenentwickelte 5:6-Schraubenprofil der Rotoren macht aus der BOGE effilence die effizienteste Verdichterstufe, die je von BOGE verbaut wurde. Seidenweiches Abrollverhalten, eine optimale Auslegung der Leistungsbereiche, geringste Leistungsverluste und ein hoher volumetrischer Wirkungsgrad sind Markenzeichen einer neuen Stufe der Effizienz.

LEISE

Die Drehgeschwindigkeit der BOGE effilence ist im Vergleich zu bisherigen Stufen deutlich niedriger. Daraus resultieren reduzierte Vibrationen und Schwingungen, was für einen äußerst leisen Betrieb sorgt. Die Schalldämmung wird bereits im Kern erzeugt und nicht erst im Umfeld der Stufe. So etabliert die BOGE effilence eine neue Stufe der Laufruhe.

LANGLEBIG

Die Verdichterstufe BOGE effilence ist auf eine hohe Laufzeit ausgelegt: Das ist ein fester Bestandteil des BOGE Qualitätsversprechens. Gleichzeitig ist die Stufe extrem wartungsarm. Für Sie bedeutet das: Wenn eine BOGE effilence die Luft Ihres Kompressors verdichtet, sind Sie auf der sicheren Seite – denn Sie profitieren von einer neuen Stufe der Langlebigkeit.

MADE BY BOGE

Die BOGE effilence wurde zu 100 Prozent von BOGE entwickelt und wird bei BOGE produziert. Dabei werden temperaturkompensierte Fertigungsverfahren verwendet, was für geringste Fertigungstoleranzen sorgt. Mit der BOGE effilence wurde ein stolzes Ziel erreicht: eine neue Stufe der Entwicklung in der effizienten und leisen Druckluftproduktion.

Die neue Premium-Verdichterstufe aus dem Hause BOGE: BOGE effilence ist die effizienteste Verdichterstufe, die BOGE je verbaut hat. Ihr Name steht für zwei ihrer Markenzeichen: die effiziente Verdichtung (efficiency) und den unvergleichlich leisen Lauf (silence). Mit dieser komplett von BOGE entwickelten und komplett bei BOGE gefertigten Stufe sichern Sie sich Zukunftstechnologie auf höchstem Niveau: Erleben Sie jetzt eine neue Stufe der Effizienz!

BOGE KOMPRESSOREN

Otto Boge GmbH & Co. KG

Postfach 10 07 13 · 33507 Bielefeld
 Otto-Boge-Straße 1-7 · 33739 Bielefeld
 Fon +49 5206 601-0
 Fax +49 5206 601-200
 info@boge.de · www.boge.de



BOGE effilence: Die Konstruktionsvorteile.

SEHR KLEINES BLASLOCH

Durch einen geringen Radius an den Nebenrotorzähnen wird das Blasloch so klein wie möglich gehalten und gewährleistet so eine hohe Effizienz.

STRÖMUNGSOPTIMIERTE AUSLASSKONTUR

Die Auslegung ist optimiert für Austrittsdrücke von 8 bis 9 bar. Dadurch entstehen keine verlustreichen Überverdichtungen und Rückströmungen.

AXIALE ANSAUGUNG

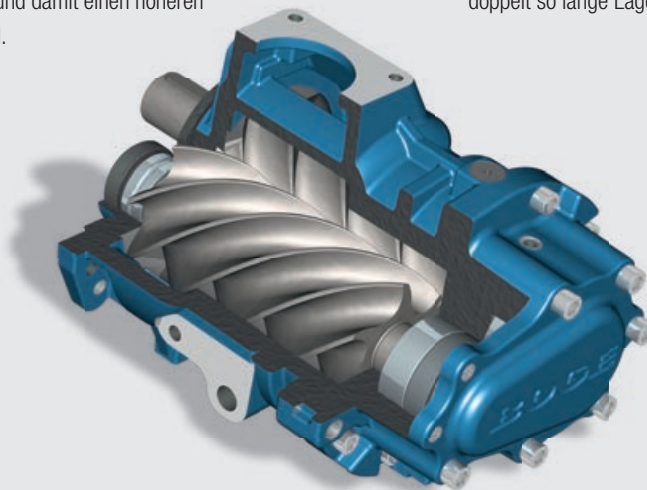
Bereits ab der BS 102 findet eine mit Strömungssimulationssoftware berechnete axiale Ansaugung statt: für maximalen Füllgrad und damit einen höheren volumetrischen Wirkungsgrad.

GROSSE LAGER

Die qualitativ hochwertigen Lager sind so groß wie möglich gewählt. Das bewirkt eine rechnerisch etwa doppelt so lange Lagerlebensdauer wie bisher.*

UMFANGSGESCHWINDIGKEITEN

Die Drehgeschwindigkeit ist optimal ausgelegt und im Vergleich zu bisherigen Stufen deutlich niedriger. Dadurch werden Effizienzverluste durch Plantschen reduziert. Die Stufen sind nicht nur leiser, sondern auch langlebiger, da die Lagerlebensdauer sowohl von der Dimensionierung als auch von den geleisteten Umdrehungen abhängt.



5:6 PROFIL

Das von BOGE entwickelte 5:6 Schraubenprofil der Rotoren (5 Zähne Hauptläufer, 6 Zähne Nebenläufer) sorgt für geringen Differenzdruck zwischen den Kammern und damit geringen Verlust an Volumenstrom. Die neuartige Profilgeometrie mit geringen Undichtigkeiten der Rotoren gegeneinander sorgt für ein sehr kleines Blasloch und damit für einen hohen volumetrischen Wirkungsgrad.

GERINGSTE FERTIGUNGSTOLERANZEN

Aufgrund der geringen Toleranzen ist die Stufe langlebig, effizient und leise. Effizienzverluste durch Spalte und Blasloch sind minimiert, klappernde Geräusche durch Verdrehspiel, insbesondere im Leerlauf, treten nicht mehr auf.

VERHÄLTNISS ROTORENLÄNGE ZU ROTORENDURCHMESSER

Das Verhältnis ist optimal ausgelegt, um die bestabgestimmte innere Verdichtung gepaart mit geringster Durchbiegung zu erzielen.

ÖLEINSPRITZUNG

Die Öleinspritzung ist auf optimale Kühlwirkung und minimale Plantschverluste ausgelegt.

BOGE effilence Range

Zur Range der BOGE effilence Verdichterstufen zählen auch die seit einigen Jahren in der C-Baureihe eingesetzten Kompaktverdichter BS 22 und BS 32.

*BOGE empfiehlt i.S. proaktiver Wartungskonzepte eine Lagerzustandskontrolle mittels Schwingungsdiagnose bei 35 000 Bh.